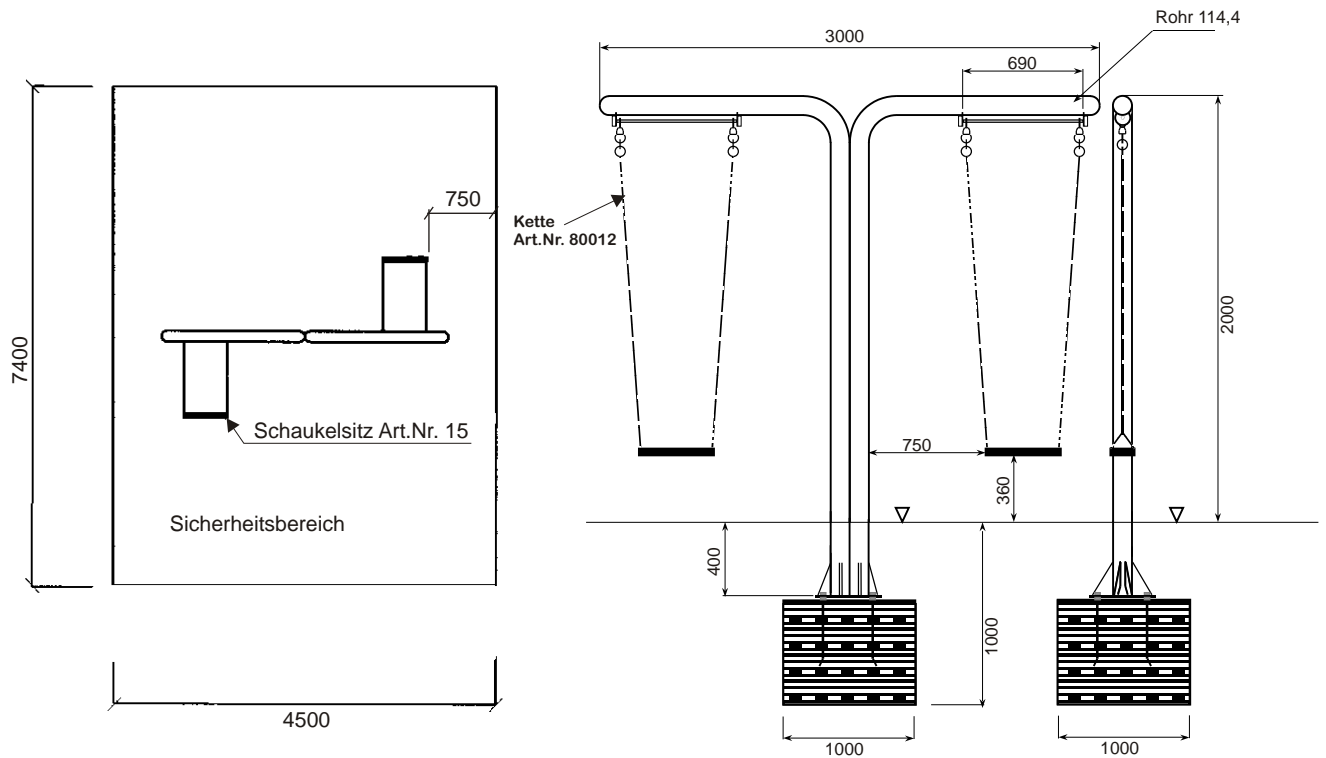


# T-Schaukel Art.Nr. 22400 feuerverzinkt 22409 feuerverzinkt und lackiert



Einbauankerplatte 40 cm tiefer als Oberkante Gelände in Fundament B 25 Beton waagrecht einbauen.  
Nach Erhärten des Fundamentes, Schaukel auf Einbauankerplatte mit Muttern fest verschrauben.  
Obere Stopp-Mutter der Einbauankerplatte fest anziehen, Sand- bzw Fallschutzschicht aufbringen.  
Maximale Fallhöhe 1085 mm  
Der Untergrund muß **DIN EN 1177 Teil 1 und 2** entsprechen.  
Der Sicherheitsbereich von 7400 x 4500 mm entspricht gleichzeitig den vorgeschriebenen Fallräumen.



41199 Mönchengladbach, Am Schomm 5  
41193 Mönchengladbach, Postfach 30 03 44  
Telefon (0 21 66) 1 50 71, Telefax (0 21 66) 1 66 35  
Internet: <http://fritzmueller.de> - E-Mail: [info@fritzmueller.de](mailto:info@fritzmueller.de)